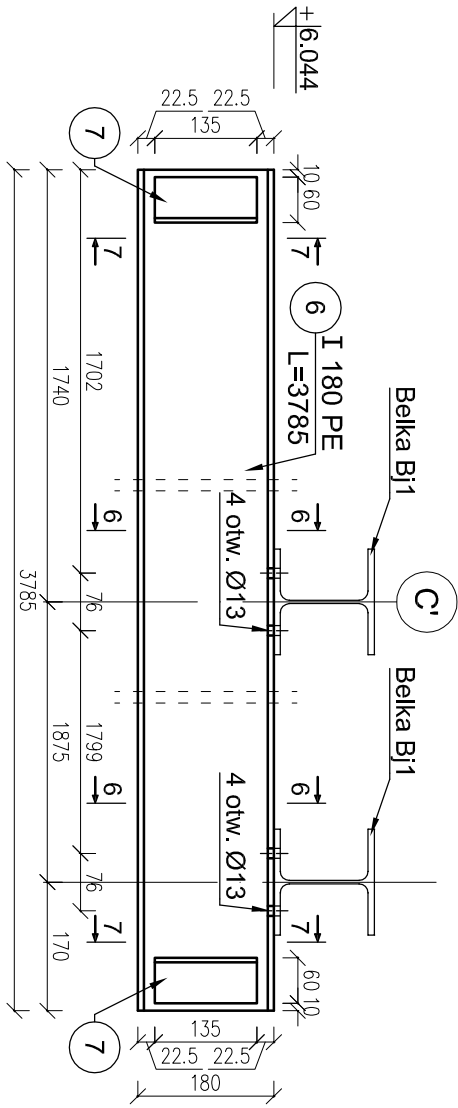


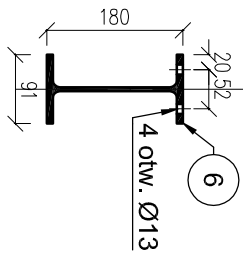
Belka wciągająca B13 - szt. 1

1:10



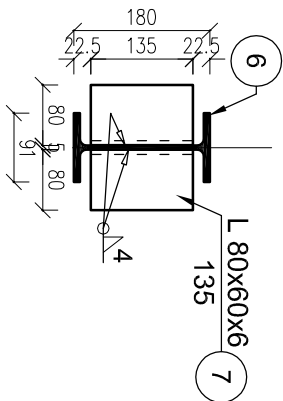
6-6

1:10



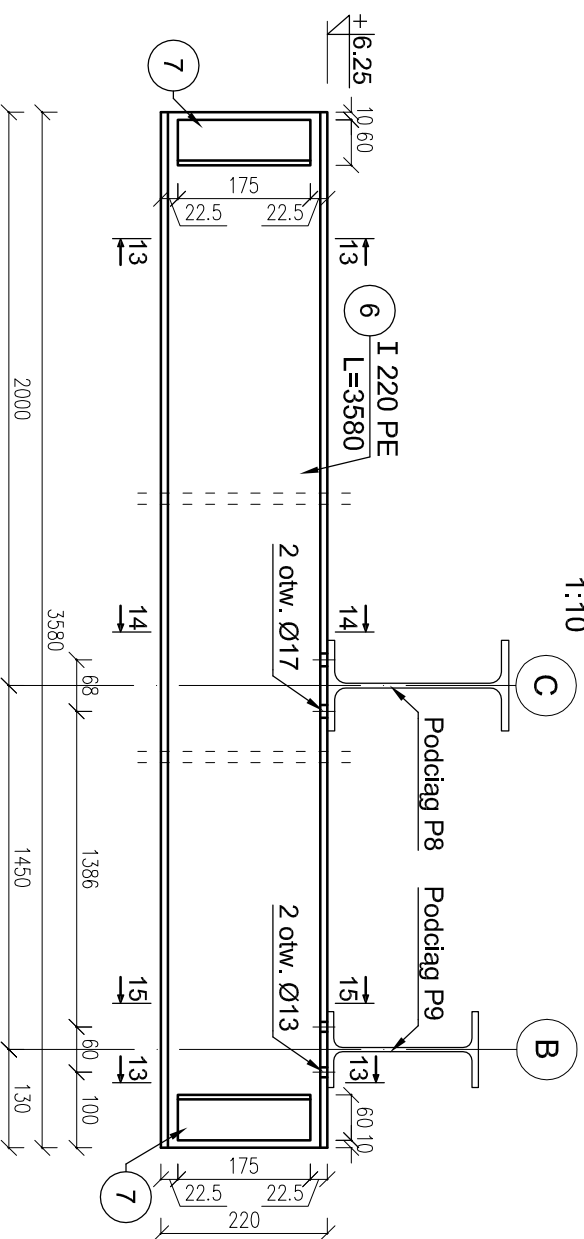
7-7

1:10



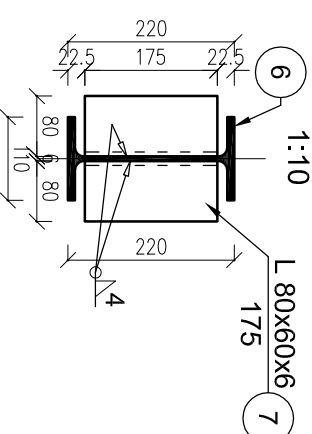
Belka jezdna Bj1 - szt. 2

1:10



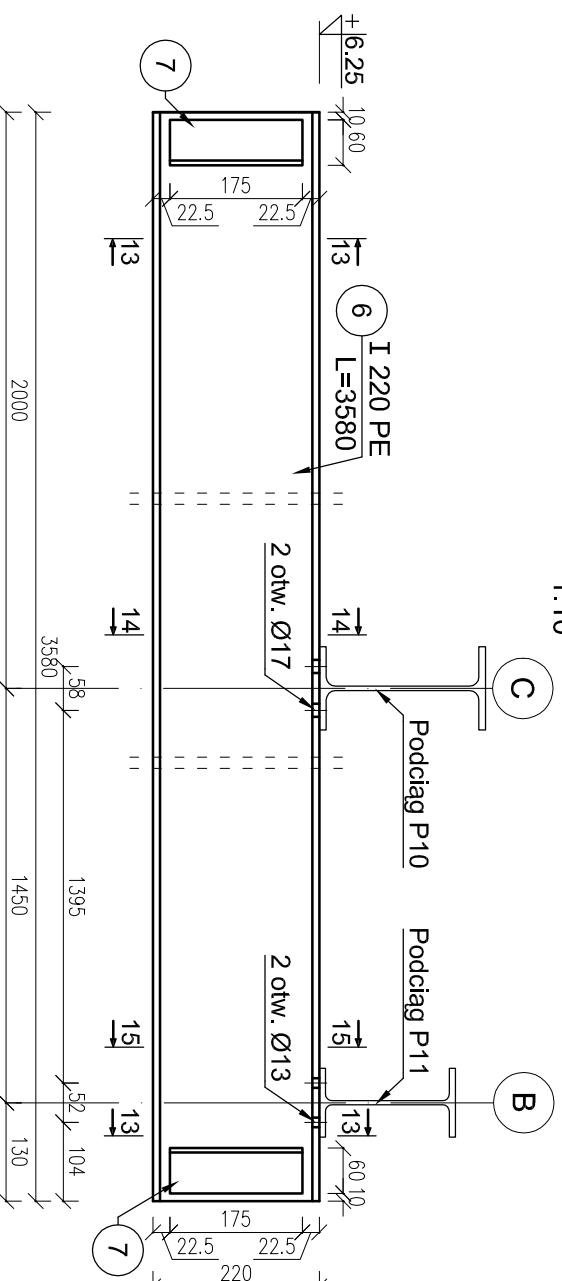
13-13

1:10



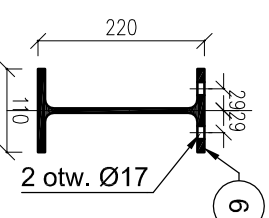
Belka jezdna Bj2 - szt. 1

1:10



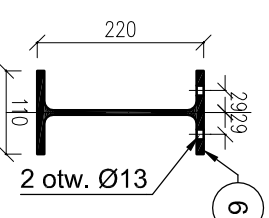
14-14

1:10



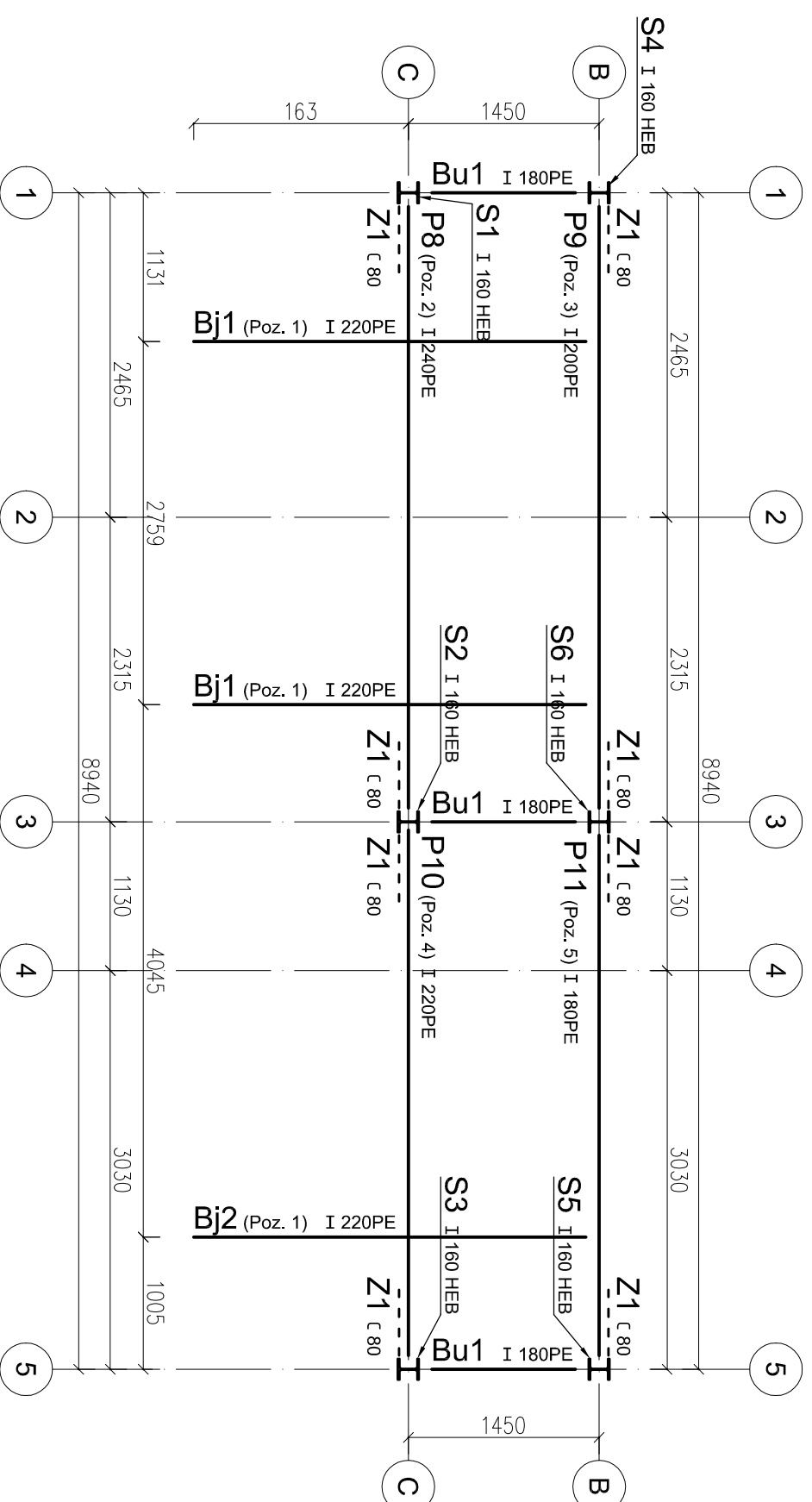
15-15

1:10



SCHEMAT KONSTRUKCYJNY POMOSTU BIG BAG STATION - poziom +6.50

skala 1:50



PROKONBUD			
Pracownia Projektowa mgr inż. Tadeusz Lato			
Lublin ul. Szelburg Zarembiny 16			
tel. 081 744-90-84, 0697 707 450			
Obiekt: Pomosty technologiczne dla linii do wytłaczania			
- Pomost nr 2			
Inwestor: Zakłady Chemiczne Permedia SA.; 20-331 Lublin, ul. Grenadierów 9			
Projektowali:	mgr inż. Tadeusz Lato	upr. nr 240/Lb/87 spec. konstr. bud.	Data : 11.2014
Opracowali:	mgr inż. Tomasz Jurek		Skala : 1:50
Sprawdził:	mgr inż. Hanna Lato	upr. nr 1569/Lb/91 spec. konstr. bud.	
Temat: SCHEMAT KONSTRUKCYJNY POMOSTU BIG BAG STATION - poziom +6.50			Nr rys.: K-2

